

## Tests rapides BTNX

Les tests rapides de détection d'antigènes de la COVID-19 visent à rapidement détecter les enfants qui ont développé des symptômes compatibles avec la COVID-19.

### Comment faire le test

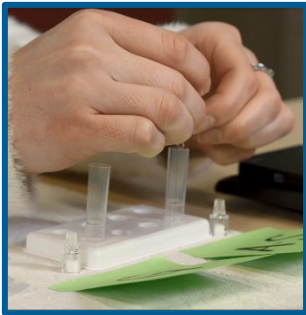
Consultez les capsules détaillant les étapes à suivre pour réaliser le test à [Québec.ca/testscovid19](https://quebec.ca/testscovid19). Pour faire le test, vous aurez besoin :

- d'une trousse de tests rapides
- d'un minuteur ou d'un chronomètre
- d'un désinfectant à surface et d'un essuie-tout
- d'une étiquette de type Post-it et d'un marqueur



### Étape 1

Remplir le tube avec le liquide.



### Étape 2

Effectuer le prélèvement en tournant 5 fois la tige dans les 2 narines.



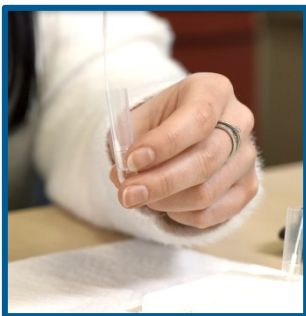
Pour un adulte



Pour un enfant

### Étape 3

Déposer la tige dans le tube et la tourner 10 fois dans le liquide.



### Étape 4

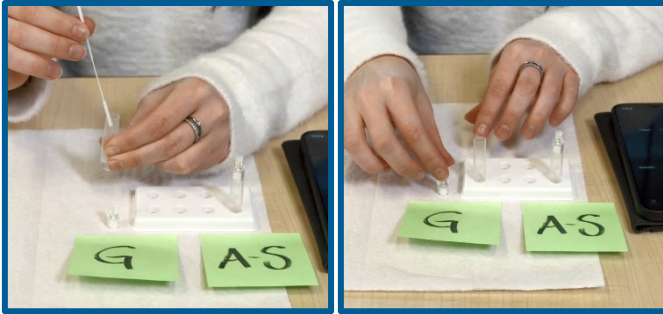
Déposer le tube avec la tige dans le support et laisser reposer pendant 2 minutes.



# Coronavirus (COVID-19)

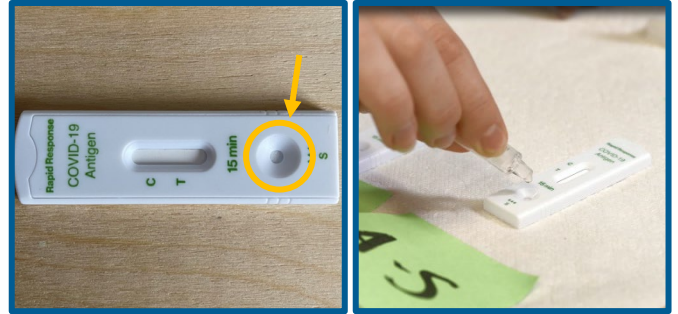
## Étape 5

Retirer la tige  
et mettre le bouchon sur le tube.



## Étape 6

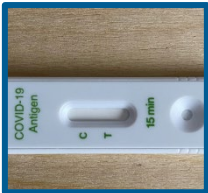
Déposer 3 gouttes dans la cartouche  
du test et attendre 15 minutes.



**Ne touchez pas à la cartouche pendant les 15 minutes d'attente.**

## Gestion des résultats

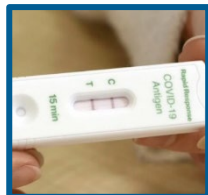
La conduite attendue du parent dépend du résultat du test.



**RÉSULTAT INVALIDE** : vous devez refaire le prélèvement et les tests sur-le-champ avec du nouveau matériel.



**RÉSULTAT NÉGATIF** : vous pouvez retourner au travail, à l'école ou au service de garde éducatif à l'enfance.



**RÉSULTAT POSITIF** : vous devez immédiatement vous rendre dans un centre désigné de dépistage pour faire confirmer le diagnostic avec un test d'amplification des acides nucléiques (TAAN). Un résultat négatif du test TAAN est requis pour revenir au travail, à l'école ou au service de garde éducatif à l'enfance. En cas de résultat positif, la Santé publique communiquera avec vous afin de vous donner les consignes d'isolement appropriées. Si aucun test TAAN n'est réalisé, la durée d'isolement prévue est de 10 jours.

Les tests rapides sont un ajout à l'ensemble des mesures sanitaires mises en place et doivent être utilisés en complément des autres mesures sanitaires. **Il est donc primordial de rester vigilant, de garder votre enfant à la maison en cas de symptômes s'apparentant à ceux de la COVID-19 et de le faire tester en centre de dépistage, selon les indications de [l'outil d'autoévaluation](#).**

Les tests rapides ne doivent pas être utilisés pour les personnes ayant obtenu un résultat positif à la COVID-19 par un test de laboratoire dans les 90 derniers jours