



AFFICHAGE REMPLACEMENT CONCOURS : 2021-PROFESSIONNEL-12

Classe d'emploi	:	Conseillère ou conseiller d'orientation
École	:	École secondaire Louis-Joseph-Papineau et École Sainte-Famille / aux Trois-Chemins
Lieu de travail	:	378, rue Papineau, Papineauville (Québec) J0V 1R0 183, rue Galipeau, Thurso (Québec) J0X 3B0
Nombre d'heures	:	35 heures/semaine
Horaire de travail	:	8 h à 16 h, du lundi au vendredi
Statut	:	Remplacement temporaire jusqu'au 30 juin 2022
Traitement salarial	:	De 45 420 \$ à 78 640 \$ par année
Supérieur immédiat	:	La direction des établissements
Entrée en fonction	:	6 janvier 2022

À TITRE DE CONSEILLÈRE OU CONSEILLER D'ORIENTATION, VOTRE RÔLE SERA DE :

- ◆ Conseiller
- ◆ Évaluer
- ◆ Outiller
- ◆ Soutenir

NATURE DU TRAVAIL

L'emploi de conseillère ou conseiller d'orientation comporte plus spécifiquement des fonctions d'aide, de conseil, d'accompagnement et d'évaluation du fonctionnement psychologique, des ressources personnelles et des conditions du milieu auprès des élèves jeunes et adultes. Elle ou il intervient dans le but de développer et maintenir des stratégies actives d'adaptation afin de leur permettre des choix personnels et professionnels adaptés à leurs caractéristiques individuelles et à leur environnement, tout au long de leur parcours scolaire. Sa principale mission est d'aider l'élève à trouver un sens à ses apprentissages de manière à persévérer et ultimement, de trouver sa place au sein de la société.

ATTRIBUTIONS CARACTÉRISTIQUES

Pour consulter le plan de classification et obtenir les attributions caractéristiques au poste, [consultez ce lien](#) en vous référant à la page 15.

La personne devra, particulièrement, effectuer les tâches suivantes :

- Définir les choix de stage, d'un projet professionnel ou d'études ;
- Expliquer les différents parcours et passerelles possibles aux élèves et aux parents ;
- Déterminer le cheminement scolaire ;
- Fournir l'encadrement favorisant l'insertion socioprofessionnelle ou la transition-école et vie active ;
- Soutenir l'enseignant dans l'animation de COSP et travailler en collaboration avec le comité des COSP ;
- Soutenir l'organisation des stages, des élèves d'un jour, la visite des centres de formation professionnelle et des Cégeps ;
- Faire des études de cas.

QUALIFICATIONS REQUISES

Être membre de l'Ordre des conseillers et conseillères d'orientation du Québec.

Autres exigences

Dans le cadre de son travail, la personne salariée devra posséder une voiture pour les déplacements d'un établissement à l'autre principalement à l'intérieur du territoire du centre de services scolaire et devra également posséder en tout temps un permis de conduire valide pour exercer son travail.

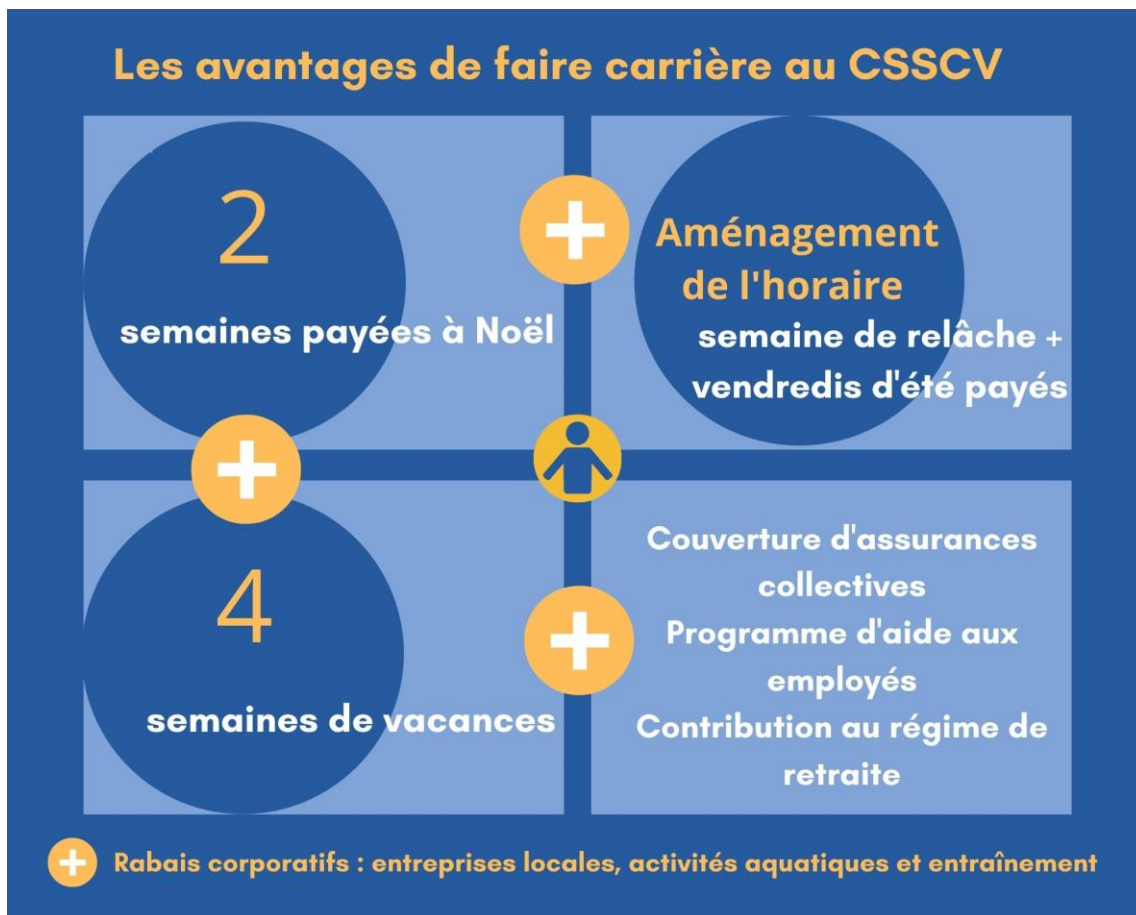
POUR NOUS FAIRE PART DE VOTRE INTÉRÊT :

Les candidats retenus pour la suite du processus seront invités à participer à une entrevue virtuelle, jeudi le 9 décembre 2021.

Les candidats de l'interne et de l'externe sont priés de faire parvenir une lettre de présentation et un curriculum vitae par courriel à la personne indiquée ci-dessous **avant le 1^{er} décembre 2021 à 16 h**, à l'attention de :

Madame Annick Lepage, analyste
Service des ressources humaines
Courriel : affichage@cscv.qc.ca

Seule la personne retenue ainsi que les personnes étant déjà à l'emploi du Centre de services scolaire au Cœur-des-vallées recevront une réponse écrite.



Dans le présent document, le genre masculin est utilisé au sens neutre et désigne les femmes autant que les hommes.

Le Centre de services scolaire au Cœur-des-Vallées applique un programme d'accès à l'égalité en emploi et invite les femmes, les membres de minorités visibles, les membres de minorités ethniques, les autochtones et les personnes handicapées à présenter leur candidature. De plus, les personnes ayant besoin d'accommodements lors du processus de sélection sont invitées à nous en faire part. Le personnel du Centre de services scolaire au Cœur-des-Vallées est également soumis à la [Loi sur la laïcité de l'État](#).