



AFFICHAGE CONCOURS : 2021-SOUTIEN-19

Classe d'emploi	:	Jardinière ou jardinier
Services	:	Centre de formation professionnelle Relais de la Lièvre/Seigneurie et Centre le Vallon
Lieu de travail	:	378-B, rue Papineau, Papineauville (Qc) J0V 1R0 104, Allée des Montfortains Nord, Papineauville (Qc) J0V 1R0
Nombre d'heures	:	26 heures/semaine
Horaire de travail	:	Du lundi au vendredi, de 8 h 30 à 12 h et de 13 h à 14 h 42
Statut	:	Régulier temps plein
Traitement salarial	:	22,20 \$ de l'heure
Supérieur immédiat	:	La direction des deux centres
Entrée en fonction	:	Dès que possible

À TITRE DE JARDINIÈRE OU JARDINIER, VOTRE RÔLE SERA DE :

- Entretenir
- Préparer
- Maintenir

NATURE DU TRAVAIL

Le rôle principal et habituel de la personne salariée de cette classe d'emplois consiste en la préparation et l'exécution de travaux relatifs à la culture et à l'entretien des plantes, tant à l'intérieur qu'à l'extérieur.

ATTRIBUTIONS CARACTÉRISTIQUES

Pour consulter le plan de classification et obtenir les attributions caractéristiques au poste, consultez [ce lien](#) en vous référant à la page 99.

La personne devra, particulièrement, s'acquitter des tâches suivantes :

- Entretenir les végétaux à l'intérieur et à l'extérieur des serres ;
- Arroser, tailler, utiliser des pesticides et des engrais selon les doses appropriées ;
- Entretenir et réparer les différents équipements utilisés à l'intérieur d'une serre (exemple : système d'irrigation, tapis chauffant, etc.) ;
- Entretenir des bassins d'eau ;
- S'assurer de la propreté à l'intérieur des serres ;
- Attribuer des tâches aux élèves à besoins particuliers en FGA en collaboration avec le personnel ;
- Collaborer avec notre partenaire des Jardins du souvenir ;
- Toutes autres tâches demandées par les supérieurs immédiats.

QUALIFICATIONS REQUISES

Scolarité

Être titulaire d'un diplôme d'études professionnelles en horticulture et jardinerie ou en toute autre spécialité appropriée à la classe d'emplois ou être titulaire d'un diplôme ou d'une attestation d'études dont l'équivalence est reconnue par l'autorité compétente.

ou

Avoir deux (2) années d'expérience pertinente.

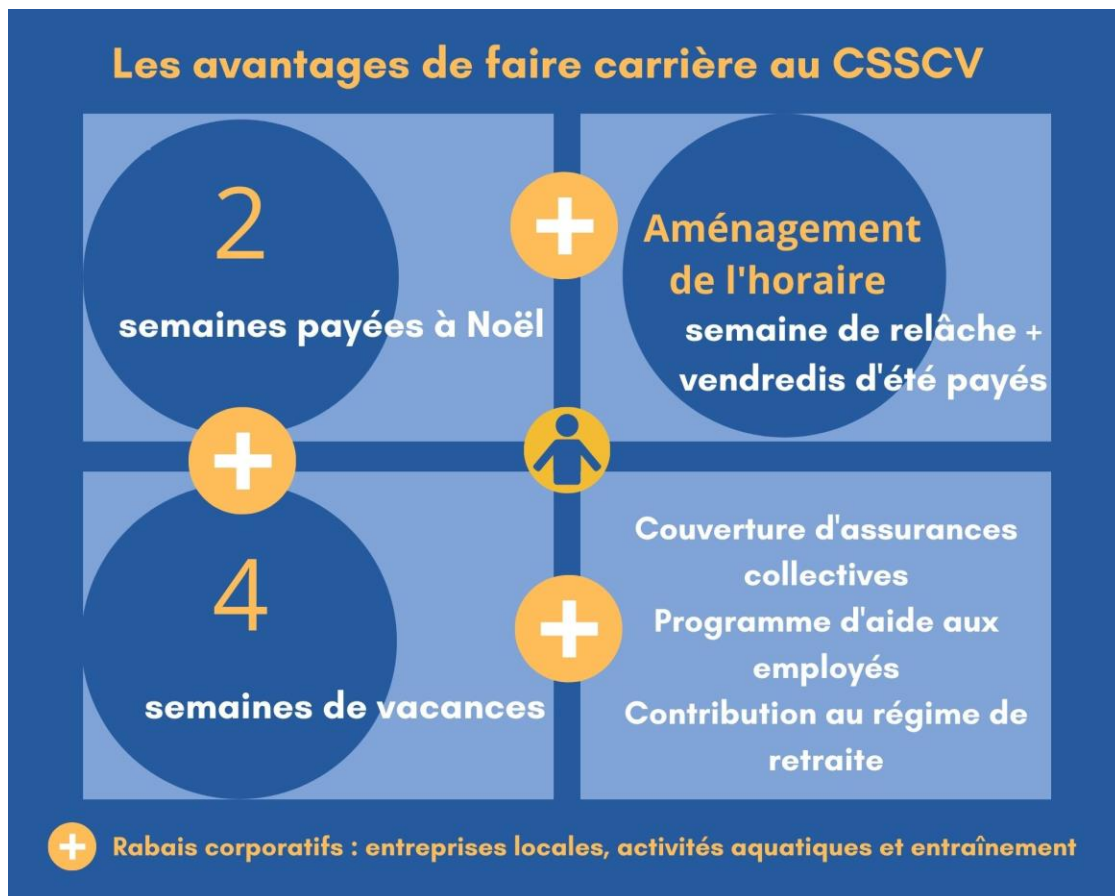
POUR NOUS FAIRE PART DE VOTRE INTÉRÊT :

Les candidats retenus pour la suite du processus seront invités à participer à une entrevue virtuelle vendredi le 3 décembre 2021.

Les candidats sont priés de faire parvenir une lettre de présentation et un curriculum vitae par courriel à la personne indiquée ci-dessous **avant le 30 novembre à 16 h**, à l'attention de :

Madame Annick Lepage, analyste
Service des ressources humaines
Courriel : affichage@cscv.qc.ca

Seule la personne retenue ainsi que les personnes étant déjà à l'emploi du Centre de services scolaire au Cœur-des-Vallées recevront une réponse écrite.



Dans le présent document, le genre masculin est utilisé au sens neutre et désigne les femmes autant que les hommes.

Le Centre de services scolaire au Cœur-des-Vallées applique un programme d'accès à l'égalité en emploi et invite les femmes, les membres de minorités visibles, les membres de minorités ethniques, les autochtones et les personnes handicapées à présenter leur candidature. De plus, les personnes ayant besoin d'accommodements lors du processus de sélection sont invitées à nous en faire part. Le personnel du Centre de services scolaire au Cœur-des-Vallées est également soumis à la [Loi sur la laïcité de l'État](#).