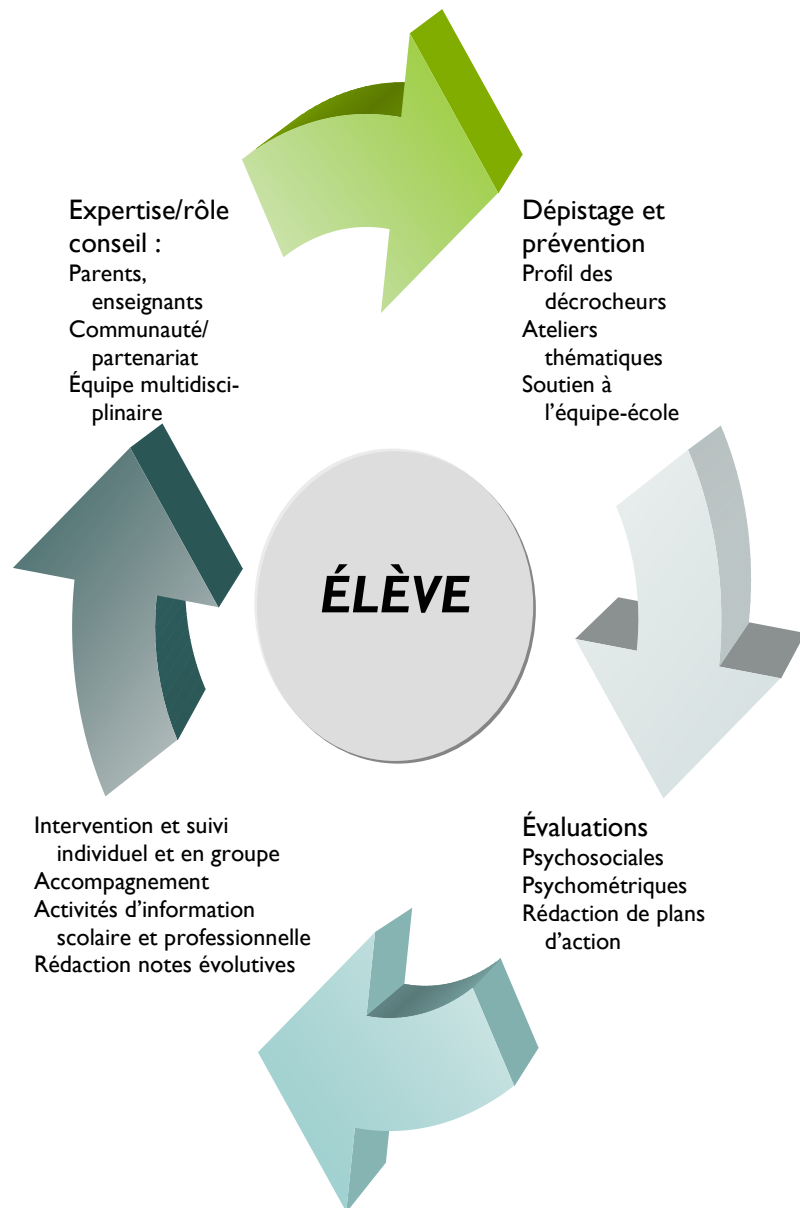


## Service d'information et d'orientation scolaire et professionnelle



## SERVICES COMPLÉMENTAIRES CSCV

## SERVICE D'ORIENTATION



- *Qui est le conseiller d'orientation?*
- *Orientation et philosophie du service d'information et d'orientation professionnelle en milieu scolaire*
- *Le rôle du conseiller d'orientation*
- *Les tâches spécifiques du conseiller d'orientation*
- *Service d'information et d'orientation scolaire et professionnelle*

## QUI EST LE CONSEILLER D'ORIENTATION?

Le conseiller d'orientation, par leur expertise de la relation **ind-travail-formation**, visent le mieux-être personnel et professionnel en mobilisant le potentiel des personnes en les aidant à prendre leur place dans la société tout au long de leur vie.

Le conseiller d'orientation est le professionnel qui exerce un rôle conseil pour toute question traitant du développement de carrière des individus, de l'enfance jusqu'à la retraite. Pour ce faire, l'évaluation du fonctionnement psychologique, grâce notamment à l'interprétation de tests psychométriques et à la relation d'aide, sont les moyens privilégiés par le conseiller d'orientation dans son intervention auprès des personnes, afin de comprendre et d'intervenir sur les difficultés vécues par ces dernières : indécision, absence de but vocationnel, dysfonctionnement aux études, au travail ou dans la vie, problématique d'employabilité, etc.

La formation porte notamment sur la psychologie, le développement de la personnalité et des fonctions intellectuelles, cognitives et affectives, la psychométrie et l'évaluation du fonctionnement psychologique des personnes, le counseling individuel et de groupe, la psychopathologie, les théories du développement vocationnel, le développement de l'identité, l'apprentissage, etc., et elle inclut au moins un stage pratique de 400 heures.

Pour porter le titre de conseiller d'orientation, la personne doit avoir complété des études universitaires de deuxième cycle en orientation et counseling, laquelle formation doit être reconnue par l'Ordre des conseillères et des conseillers d'orientation et des psycho éducatrices et des psychoéducateurs du Québec (OCCOPPQ).

Notons que 47 % des conseillers d'orientation au Québec pratiquent dans le milieu de l'éducation.

## LES TÂCHES SPÉCIFIQUES DU CONSEILLER D'ORIENTATION

### EXPERTISE/RÔLE CONSEIL

*Auprès de la communauté éducative :*

- Informer et conseiller les parents sur les moyens à prendre en vue d'accompagner leurs enfants dans la démarche de définition et réalisation de son projet de formation et d'orientation.
- Collaborer avec les autres membres de l'équipe à la concertation et la coordination des interventions, et à l'évaluation de l'atteinte des objectifs.
- Conseiller le personnel d'encadrement, rédiger des rapports d'expertise, d'évaluation, de bilan et d'évolution de situation et faire les recommandations appropriées pour soutenir la prise de décision.
- En collaboration avec la conseillère pédagogique, agir comme personne-ressource pour l'approche orientante.
- Conseille les intervenantes et intervenants scolaires, leur fournit de la documentation, propose des activités permettant de les aider à identifier les variables qui contribuent au cheminement personnel, scolaire et professionnel de l'élève.
- Établir et maintenir des relations de collaboration avec des représentantes et représentants du marché du travail et des autres organismes pouvant être impliqués dans l'orientation scolaire et professionnelle des élèves.
- Préparer et assurer la mise à jour des dossiers selon les normes propres à la profession et les règles définies par la commission scolaire et l'ordre.

## LES TÂCHES SPÉCIFIQUES DU CONSEILLER D'ORIENTATION

### INTERVENTION ET SUIVI

- En rencontres individuelles ou de groupe, en utilisant des méthodes appropriées telles que les tests psychométriques, les observations directes, la relation d'aide et les informations fournies par différents acteurs
- Intervention à court et à moyen terme, résolution de problèmes, counseling, aide à l'apprentissage (trucs du métier d'élève, méthode de travail, prise de décision, choix de stage).
- Plan d'intervention portant sur l'indécision, peurs face au changement, absence de but vocationnel, de motivation, etc.
- Planifier, organiser et animer des activités d'information scolaire et professionnelle afin de présenter les exigences des programmes de formation, la nature des professions, la situation et l'évolution du marché du travail.
- Coordonner et assumer les activités du centre d'information scolaire et professionnelle.
- Assurer la mise à jour de la documentation spécialisée et faire les demandes d'achat du matériel.
- Offrir un soutien à l'utilisation de ce matériel par les élèves et le personnel concerné.
- Suivi et accompagnement, planifiés ou ponctuels.
- Rencontre de parents

## ORIENTATION ET PHILOSOPHIE DU SERVICE D'INFORMATION ET D'ORIENTATION ET PROFESSIONNELLE EN MILIEU SCOLAIRE

De façon générale, le conseiller d'orientation participe à l'élaboration et à la mise en œuvre du service d'orientation scolaire et professionnelle tout en respectant les encadrements éducatifs et administratifs, tant au niveau des établissements que de la commission scolaire. En milieu scolaire, les services qu'il offre sont destinés à l'élève directement ou aux groupes d'élèves (en classe ou en atelier thématique). Les services peuvent être offerts aux enseignants, à leur demande.

## LE RÔLE DU CONSEILLER D'ORIENTATION

Plus précisément, le conseiller d'orientation en milieu scolaire, dans le respect du renouveau pédagogique, assure des services d'aide tels que : évaluation, information, conseil et accompagnement auprès des élèves en ce qui a trait au développement professionnel et au choix d'un profil de formation adapté à leurs profils personnels. Il peut également exercer un rôle conseil auprès des représentants de son établissement d'enseignement.

Membre d'un ordre professionnel, tout comme le psychologue, le conseiller d'orientation doit respecter la déontologie professionnelle et de ce fait, devient responsable d'assurer le respect vis-à-vis de ses clients. Il a également la responsabilité d'exercer son jugement professionnel et d'agir en se référant à l'éthique pour guider son intervention.

Source : site Internet de l'Ordre

## LES TÂCHES SPÉCIFIQUES DU CONSEILLER D'ORIENTATION \*

Dans le but de soutenir l'élève dans la recherche de moyens visant à lui permettre de surmonter les difficultés inhérentes à la réalisation de son projet de formation ainsi qu'à son insertion sociale et professionnelle, les tâches sont :

### DÉPISTAGE ET PRÉVENTION

Dans une optique de prévention et d'intervention, dépister les élèves vivant des difficultés telles que :

- le décrochage scolaire;
- indécision vocationnelle;
- les difficultés d'apprentissage;
- la ou les transitions primaire/secondaire, petite école de village à grande polyvalente, FP-PFAE;
- les difficultés d'adaptation scolaire/insertion socioprofessionnelle.

### ÉVALUATION

- Demande d'aide ou situation problématique.
- Fonctionnement psychologique, les intérêts et aptitudes, le profil d'apprentissage.
- Enjeux présents entre l'élève et son environnement.
- Identifier les ressources et les limites de l'environnement
- Transmettre, verbalement ou par écrit, aux acteurs concernés une analyse claire de la situation.

\* Cette partie est inspirée de la description du poste de C.O. de la Commission scolaire de l'Énergie.