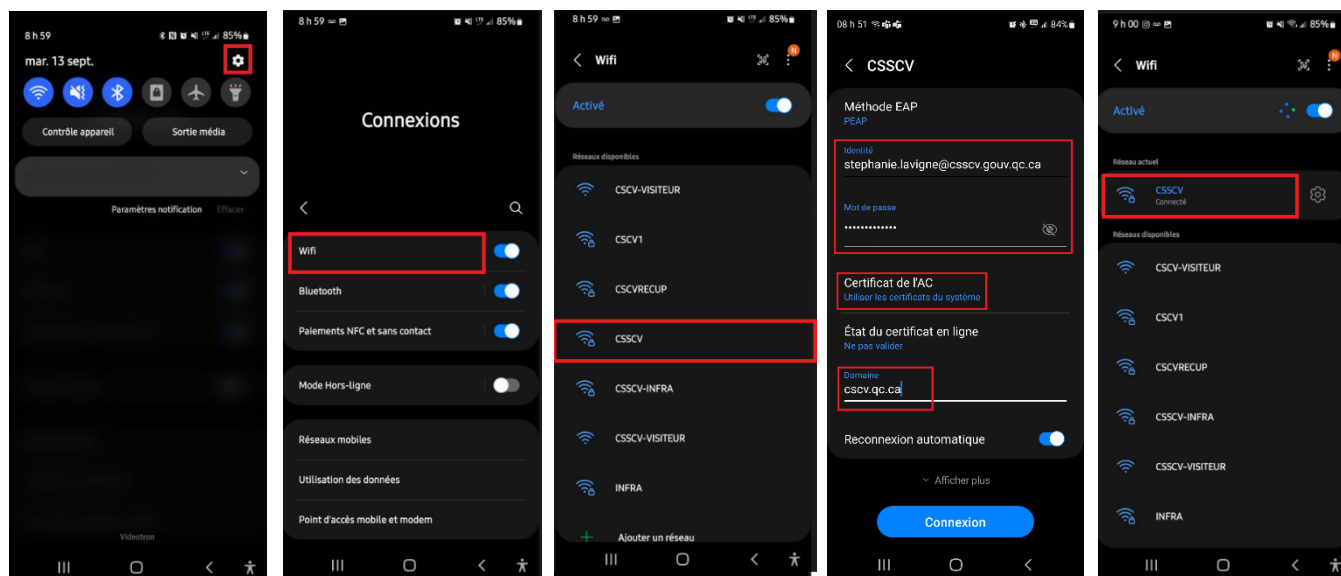


Connexion Wifi « CSSCV » - cellulaire Android

Pour configurer votre connexion Wi-Fi « CSSCV »

- 1- Sélectionner « **Paramètres** » puis « **Connexions** »
- 2- Sélectionner « **Wifi** »
- 3- Sélectionner « **CSSCV** »
- 4- Entrer votre **adresse courriel CSSCV complète** et le mot de passe dans les bons champs
- 5- Cliquer sur « **Sélectionner certificat** »; choisir « **Utiliser les certificats du système** »; inscrire « **Domaine : cscv.qc.ca** »
- 6- sélectionner « **Connexion** »

Vous devriez voir le réseau « **CSSCV** » comme étant « **Connecté** »



Il pourrait être nécessaire d' **Oublier** un réseau existant pour refaire la connexion

