



AFFICHAGE REMPLACEMENT (2^e affichage) CONCOURS : 2021-PROFESSIONNEL-06

Classe d'emploi	:	Psychoéducatrice ou psychoéducateur
Service	:	Service des ressources éducatives
Lieu de travail	:	Centre administratif, 582 Maclaren Est, Gatineau, J8L 2W2
Nombre d'heures	:	35 heures/semaine
Horaire de travail	:	8 h à 16 h, du lundi au vendredi et selon les besoins
Statut	:	Remplacement temporaire d'une durée d'un an
Traitement salarial	:	De 46 114 \$ à 82 585 \$ par année
Supérieur immédiat	:	Directrice adjointe du Service des ressources éducatives
Entrée en fonction	:	Dès que possible

À TITRE DE PSYCHOÉDUCATEUR, VOTRE RÔLE SERA DE :

- ◆ Dépister
- ◆ Outiller
- ◆ Conseiller
- ◆ Soutenir

NATURE DU TRAVAIL

L'emploi de psychoéducatrice ou psychoéducateur comporte plus spécifiquement des fonctions de prévention, de dépistage, d'aide, d'accompagnement et d'évaluation des difficultés d'adaptation et des capacités adaptatives des élèves qui présentent ou qui sont susceptibles de présenter des difficultés d'adaptation, ainsi que de détermination d'un plan d'intervention psychoéducative et sa mise en œuvre, dans le but de réunir les conditions favorables à l'adaptation optimale de l'élève, au rétablissement et au développement de ses capacités adaptatives et de son autonomie, en interaction avec son environnement. Elle ou il assume un rôle conseil et de soutien auprès des intervenantes et intervenants scolaires et des parents.

ATTRIBUTIONS CARACTÉRISTIQUES

Pour consulter le plan de classification et obtenir les attributions caractéristiques au poste, [consultez ce lien](#) en vous référant à la page 37.

La personne devra, particulièrement, effectuer les tâches suivantes :

- ◆ Collaborer avec le personnel de l'école dans la recherche de solution ;
- ◆ Outiller et soutenir le personnel scolaire dans les pratiques éducatives adaptés aux problématiques rencontrées ;
- ◆ Observer, recueillir les informations et analyser la situation pour préciser les besoins et orienter les interventions ;
- ◆ Participer à la démarche du plan d'intervention ;
- ◆ Collaborer avec les parents et les partenaires ;
- ◆ Offrir des formations aux différents intervenants ;
- ◆ Animer des ateliers sur des sujets spécifiques.

QUALIFICATIONS REQUISES

Être membre de l'Ordre des psychoéducateurs et des psychoéducatrices.

AUTRE EXIGENCE

La personne salariée devra posséder une voiture pour les déplacements sur le territoire du CSSCV et détenir un permis de conduire valide pour exercer son travail. La personne sera appelée à visiter et évaluer les élèves en stage.

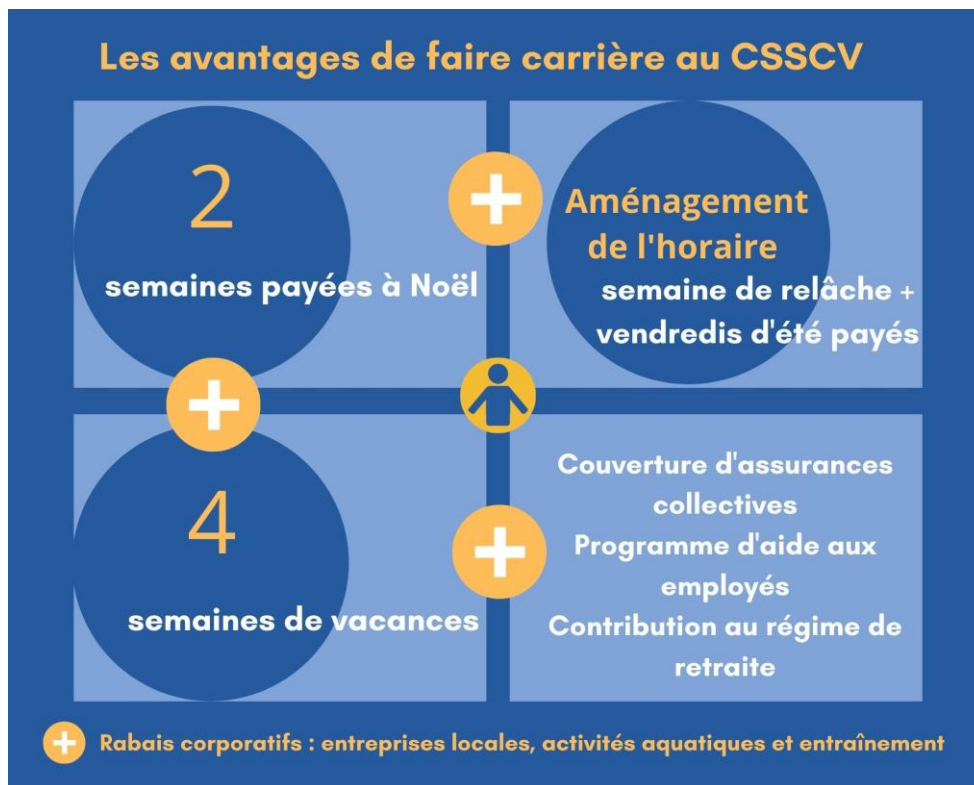
POUR NOUS FAIRE PART DE VOTRE INTÉRÊT :

Les candidats retenus pour la suite du processus seront invités à participer à une entrevue virtuelle, mardi le 28 septembre 2021 en après-midi.

Les candidats de l'interne ou de l'externe sont priés de faire parvenir une lettre de présentation et un curriculum vitae par courriel aux coordonnées indiquées ci-dessous **avant le 24 septembre 2021, 12 h**, à l'attention de :

Madame Annick Lepage
Service des ressources humaines
Courriel : affichage@cscv.qc.ca

Seule la personne retenue ainsi que les personnes étant déjà à l'emploi du Centre de services scolaire au Cœur-des-vallées recevront une réponse écrite.



Dans le présent document, le genre masculin est utilisé au sens neutre et désigne les femmes autant que les hommes.

Le Centre de services scolaire au Cœur-des-Vallées applique un programme d'accès à l'égalité en emploi et invite les femmes, les membres de minorités visibles, les membres de minorités ethniques, les autochtones et les personnes handicapées à présenter leur candidature. De plus, les personnes ayant besoin d'accommodements lors du processus de sélection sont invitées à nous en faire part. Le personnel du Centre de services scolaire au Cœur-des-Vallées est également soumis à la [Loi sur la laïcité de l'État](#).